

ALLES SOFORT AB LAGER

Hochleistungsmangeln von Dampf bis Gas/Öl...

***...fordern
Hochleistungs-Mangelpflege !***

andresen bargtheide

**Fachvortrag anlässlich des
Innovationsforums der Gütegemeinschaft für
sachgemäße Wäschepflege in Bad Kissingen 2007**



BÜGELMASCHINENBELÄGE ■ TECHNISCHE TEXTILIEN
WÄSCHEREIZUBEHÖR ■ KUNDENDIENST

andresen bargteheide

Das Unternehmen ANDRESEN

Die Andresen GmbH arbeitet seit ca. 28 Jahren als Inhaber geführtes Unternehmen in der Wäschereizubehör-Branche. Wir konzentrieren uns auf fortschrittliche technische Problemlösungen rund um die Mangelbewicklung.

Es wurde dabei stets der enge Kontakt zu den führenden Mangelherstellern gesucht, um an der Entwicklung neuer Maschinen teilzuhaben und um Problemlösungen beziehungsweise neue Produkte anbieten zu können. Das führte dazu, dass wir heute in vielen Bereichen Erstausrüster von Mangelzubehör geworden sind.

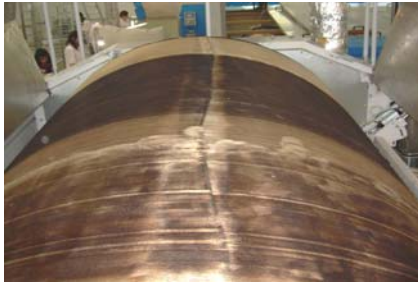
Alle unsere Mitarbeiter sind technisch orientiert, die Entwicklungsabteilung wurde kontinuierlich verstärkt.

In Norddeutschland wird der Vertrieb unserer Produkte durch eine eigene Serviceabteilung direkt an die Wäschereien vorgenommen. Im weiteren Bundesgebiet durch namhafte Mangelbewicklungsfirmen mit Serviceabteilung.

Exportiert wird hauptsächlich in die europäischen Staaten. Die Lieferungen und der Service erfolgt durch ausgesuchte Fachfirmen in den jeweiligen Ländern.

Durch unsere umfangreiche Lagerhaltung sind wir in der Lage alle Aufträge an unsere Kunden im In- und Ausland sofort auszuliefern.

ALLES SOFORT AB LAGER



Ist der Wäscheffluss gestört, arbeitet die Maschine ineffizient !

Technische Störungen verursachen Kosten !

andresen bargtheide

Hochleistungsmangeln von Dampf bis Gas/Öl...fordern Hochleistungs-Mangelpflege ?!

Der Hang zu hocheffizienten Industrie-Mangeln ist deutlich erkennbar. Weiter entwickelte Muldensysteme u. Beheizungsarten dienen u.a. der Erhöhung der spezif. Mangleleistung.

Bereits im Jahre 2005 wurde in Bad Mergentheim diese Entwicklung (damaliges Beispiel.: Flexmulde) in Kombination mit Wasser sparenden Waschchemie-Systemen diskutiert.

Eine Veränderung rund um die Wechselwirkung Mangelwalze-Mulde-Wäsche wurde „fast nebenbei“ in der Zusammenfassung der Ergebnisse kommentiert: (Herr von Schoenebeck)

„Bei o.g. hocheffizienten Systemen werden in Mulden und Bewicklungen verstärkt Ablagerungen beobachtet.“

Bei Gas/Öl beheizten Mangeln mit Spitzentemperaturen >200 °C kennen wir ähnliche Effekte.

Diese Ablagerungen...

- ...kommen überwiegend aus der Restfeuchtigkeit der Wäsche aber auch von unqualifizierten Mangelwachsen und von nachlässiger Muldenreinigung (z.B. ungeeignete Muldenreinigungstücher), weil sich Schichten aufbauen.
- ...behindern den Wäscheffluss und damit die Wirtschaftlichkeit des ges. Mangelprozesses.
- ...fördern den Verschleiß der Bewicklungen, der Mangelbänder und der Wäsche selbst.

Sind diese Ablagerungen wirklich störend?

Da mehr als 50 % des gewerblichen Wäschereipersonals auf der Finish-Seite arbeitet, würde ein Mangelstillstand bzw. eine Störungen des Wäschefflusses erhebliche Mehrkosten verursachen. Sie haben eine hocheffiziente Mangelstraße investiert – das Ganze funktioniert nur dann rentabel, wenn die erwarteten Leistungsdaten ausgeschöpft werden.

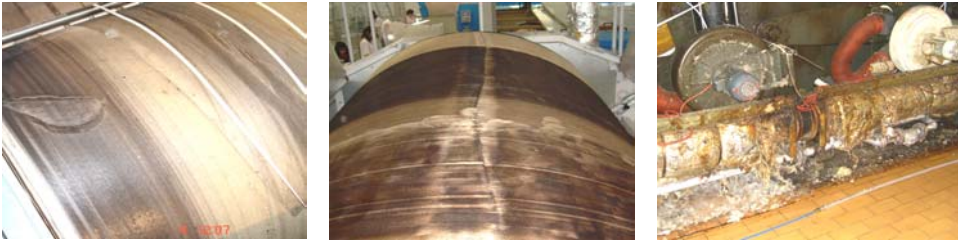
Lassen Sie es an der sorgfältigen Mangelpflege nicht scheitern und verwenden Sie unbedingt qualifizierte hochwertige und erprobte Produkte.

GEIZ ist GEIL wäre hier der völlig falsche Ansatz.

Nein - Hochleistungsmangeln erfordern Hochleistungspflege mit Hochleistungsprodukten.

Wir stellen Ihnen folgend Premium-Produkte vor, die bei geringstem Kostenaufwand einwandfreien Wäscheffluss gewährleisten.

Was stört den Wäschefluss rund um die Mangel?



Mangelbandriss, Ablagerungen Walze/Mulde,
Wäschestau, Nachwäsche, Abluft...

Sind Hochleistungsmangeln sensibler hinsichtlich dieser Effekte?

andresen bargteheide

Was stört den Wäschefluss rund um die Mangel?

Ablagerungen

...auf Walze, Brücke und Mulde
Fleckige, stauende oder umklappende Wäsche
Mangelband- und Mangel Tuchverschleiß, elektrost. Aufladung

Wäschestau

Maschinenstillstand, Nachwäsche, Probleme in der Faltmaschine, Wäscheschäden, Beschädigung der Walzenbewicklung

Abluft

Leistungsverlust, unbefriedigende Trocknung, Wäschestau

Mangelbandriss

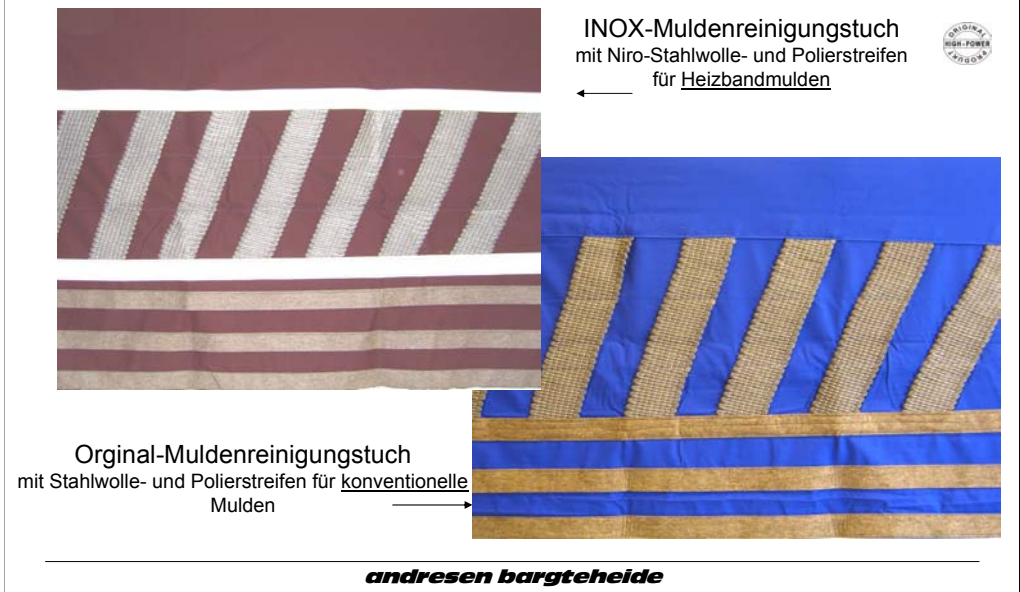
Maschinenstillstand, Beseitigung alter Mangelbänder,
Suche gerissener Mangelbänder in der Faltmaschine
Schäden an Gurten und Lagern der Faltmaschine

Sind Hochleistungsmangeln sensibler hinsichtlich dieser Effekte?

JA – wegen höherer Verdampfungsrate,
größerer Walzengeschwindigkeit,
mehr Wäschedurchsatz/Zeit (spez. Leistung)
evtl. in Kombination mit Wasser- und Energie sparenden Waschsystemen.

Die mit modernen Hochleistungsmangeln erreichten Spitzentemperaturen überfordern viele Standard-Bewicklungen, -Mangelbänder, -Mangelwachse und Reinigungstücher.

**Alle diese Störungen sind – mittels „Hochleistungs-Mangelpflege“ –
reduzier- oder sogar vermeidbar.**



Ablagerungen beseitigen – aber richtig

Die tägliche Reinigung mit den Original Stahlwolle-Reinigungstüchern beugt hartnäckigen Dauerablagerungen und Schichtenaufbau in den Mulden und auf den Brücken vor.

Die 3 Polierstreifen entfernen gelöste Verschmutzungen zuverlässig.

Die Stahlwolle bleibt immer messerscharf, setzt sich nicht zu und ist leicht mit dem Staubsauger zu reinigen.

Leichte Anwendung:

Einfacher Durchlauf durch die Mangel im Wachsprogramm vor dem Wachsgang oder nach dem Arbeitsende – jederzeit auch zwischendurch möglich.

Für Heizbandmulden

Das ROTE Muldenreinigungstuch mit Niro-Stahlwolle (HIGH-POWER-Produkt).

Für konventionelle Mulden

Das BLAUE Muldenreinigungstuch.

ALLES SOFORT AB LAGER



HIGH-POWER-WAX-PLUS

Dampf, Öl, Gas, Elektro bis 250°C



Langzeitwachs auf der Basis komplexer Rezepturen mit Wirkstoffen*
*(Reinigungsadditive, Antistatikum, Bienen- und Carnaubawachse)

andresen bargteheide

Konzentriert Wachsen

Fortschrittliche Hochleistungsmaschinen benötigen qualifizierte Langzeitwachs auf Basis komplexer Rezepturen.

Billigwachs konventioneller Machart bilden Verkrustungen und Verkokungsrückstände, erfordern kurze Wachsintervalle und überwachsen so auf Grund der benötigten Wachsmenge Ihre Hochleistungsmangel.

Unqualifizierte Billig-Wachse scheiden deshalb für eine qualifizierte Mangelpflege aus.

Das HIGH-POWER-WAX-PLUS sorgt in allen Temperaturbereichen bis 250 °C für eine extrem lange Verweildauer in der Mulde – auch selbst bei niedrigeren Mangeltemperaturen.

Wirkstoffe reinigen, wirken Ablagerungen entgegen und verhindern bzw. reduzieren Probleme mit statischer Aufladung.

Hochwertige Inhaltsstoffe mit Lebensmittelzulassung sorgen für einen sparsamen Verbrauch und schließen gesundheitliche Gefahren aus.

Die kleinen Wachsflöcken schmelzen schnell auf und verteilen sich perfekt auf Mulde und Brücke.



Aramid-Wachstuch mit
silikonisierter Wachstasche



andresen bargteheide

Wachsen von Mulde und Brücke nur mit Original Aramid-Wachstuch

Zum sicheren Schutz der textilen Mangelbewicklung und zur perfekten Verteilung - auch auf den Brücken - sollte das Wachs nur mit einem speziellen Wachstuch eingebracht werden.

Der Basisstoff ist aus 100 % Aramid ist auch bei Spitzentemperaturen extrem langlebig. Die auffallende Farbe signalisiert, dass es ein wichtiges Werkzeug zur Mangelpflege ist.

Die Wachstasche ist silikonisiert – KEIN Wachs kommt auf die Bewicklung.

2 Halteschlaufen zum Aufhängen des Wachstuches.

2 Hitzeschutz-Handschuhe, damit das heiße Wachstuch bequem von der Mangel genommen werden kann.

Diese kleinen Details erhöhen die Akzeptanz des Wachsvorgangs:
Die Mitarbeiter führen diesen kurzen aber wichtigen Pflegevorgang mit Sorgfalt und Verantwortung durch.

Premium-Mangelbänder für störungsfreien Langzeiteinsatz bis 230 °C



Aramid-Polyester-Markenbänder für alle Beheizungsarten inkl. Gas/Öl konventionell gewebt und schweißbar mit Ultraschall (Tapematic)

andresen bargteheide

Hochleistungs-Mangelbänder

Premium-Mangelbänder aus Aramid-Polyester, konventionell gewebt (mit 2 echten Webkanten) und besonders hohem Aramid-Anteil.

Erprobt auf allen Hochleistungsmaschinen und Heizbandmulden bis zu Gas/Öl beheizten Mangeln.

Supertape 13

Universalband für Mischbetrieb bis 200°C
auf Klein- und Großteilmangeln
sehr eng gewebt, dünn und sehr stabil
ideal für Qualitätswäsche - HIGH-POWER-Produkt

Supertape 2000

Sehr stabiles Mangelband für den Extrem-Einsatz
für alle Beheizungsarten bis 210 °C
ideal für schnell laufende Großteilmangeln
Optimal geschweißt mit Tapematic - HIGH-POWER-Produkt

Welding-Tape

Sehr robustes Mangelband mit höchstem Aramid-Anteil
für alle Beheizungsarten bis 230 °C
Ideal auch für Gas/Öl beheizte Mangeln
Optimal geschweißt mit Tapematic oder Hitze-Schweißzange

Alle Premium-Mangelbänder sind mit Ultraschall (Tapematic) schweißbar.



Störungsfreier Betrieb = Höchstleistung erreicht

Wäschefluss optimal = Mangel arbeitet effizient!

Wachskosten je kg Wäsche unter € 0,0003

andresen bargteheide

Zusammenfassung:

Hochleistungs-Mangelpflege...

...ist nur mit qualifizierten Produkten einfach lösbar!

...ist bei Hochleistungsmängeln zwingend erforderlich, da effizient gearbeitet werden muss, damit sich Ihre Maschineninvestitionen amortisieren.

**JA - Hochleistungsmängeln von Dampf bis Gas/Öl
erfordern Hochleistungs-Mangelpflege auf der ganzen Linie!**

GEIZ IST GEIL wäre hier der falsche Ansatz!

**Die vorgestellten erprobten Premium-Produkte sorgen für
problemlosen Betrieb im Spitzenbereich.**

ALLES SOFORT AB LAGER



Für weitere technische Fragen:

andresen GmbH
Dipl.-Ing. Andre Rövensthal

Tel: 04532 – 30 39
Fax: 04532 – 210 99
Mail: info@andresen-bargteheide.de
Internet: www.andresen-bargteheide.de

andresen bargteheide